

**Pair of *Giulietta* armchairs
by BBPR**

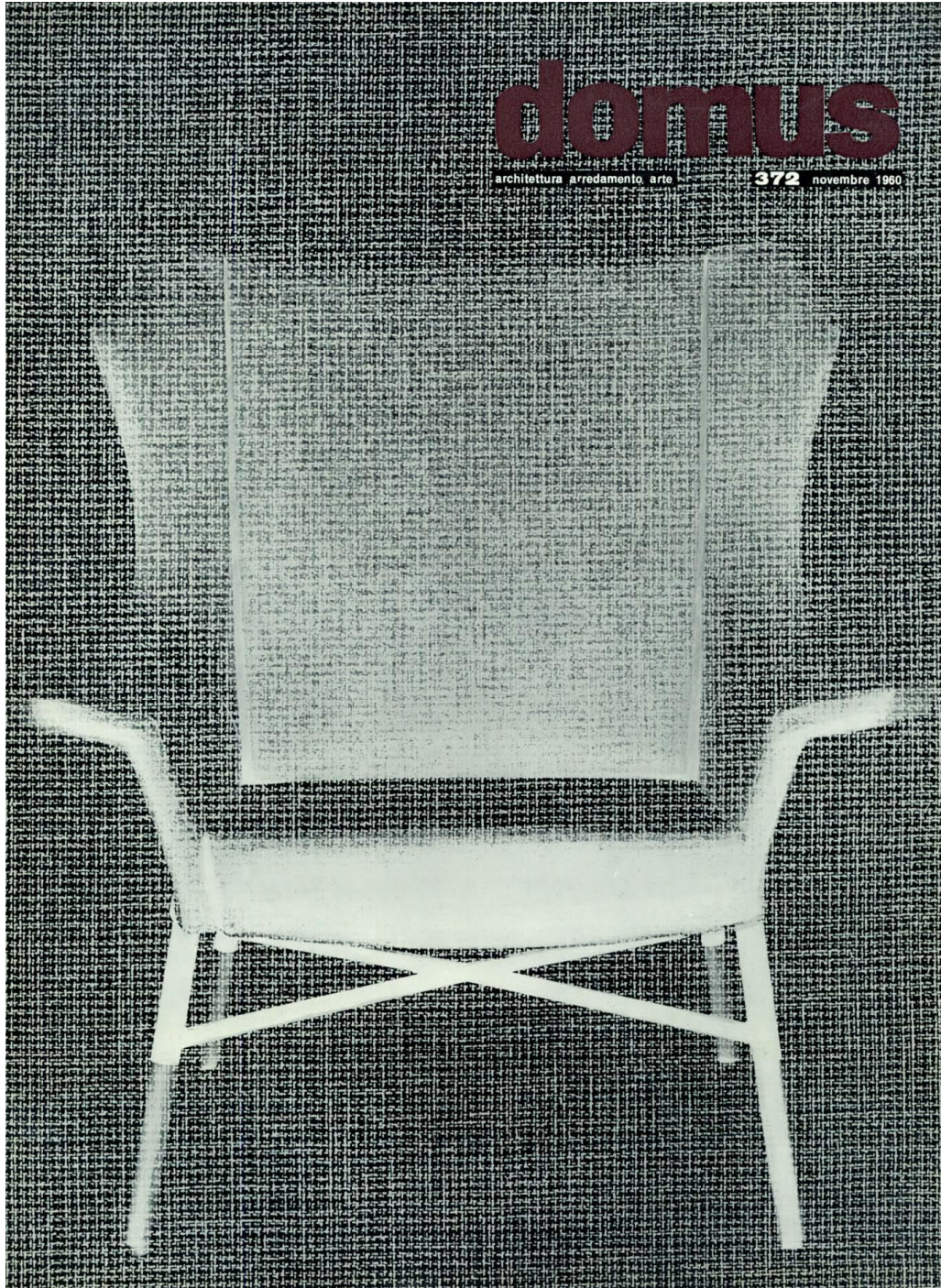
Produced by Arflex
Wood, metal structure, original upholstery
Italy, 1954
w 84 d 81 h 89 / 43 cm

Ref. Number: PO1209183

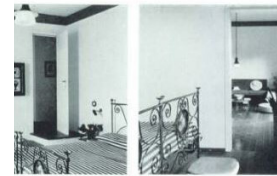
*References: Domus n. 372, November 1960, p. 39/41/101;
Domus n. 396, August 1960, p. 57.*







di Gianni D'Onofrio



sulla "casa nuova" di Vincenzo Pinna; Marco Zanuso, arch.

la camera dei genitori a sinistra ed soggiorno.

Per due sposi, a Milano



Panconi architetti e amici artisti sono presenti in questa casa-pirola, con la morbidezza di Leo per quanto riguarda il desiderio di ordine e di chiarezza dei suoi giovani abitanti, il loro amore per le forme semplici e pure, e la loro predilezione per il metallo che non sia segno o disegno di una persona ma la rappresentazione della casa, e la distribuzione dello spazio, sono opera degli stessi spazi.

Qui, pubblicamente, della casa, il soggiorno, con le due sedioline affiancate — la grata accorciata, la modernità e la cura — che ne allargano lo spazio. Nel soggiorno, e in tutta la casa, corrono colori uguali: celeste mare per i soffitti, verde, legno.

Fotografia vista dal soggiorno



L'ARFLEX presenta la poltrona e il divano "Giulietta" ideati da Ettore Sottsass e Lucio Colletti. Sono presenti in questi modelli le principali caratteristiche che distinguono la produzione Arflex: elasticità, sportività, linea senza affollare i suoi architettonici "spazi" con molle elastiche a "gomma-piuma". Perché il divano e la poltrona siano sempre disponibili con accenti casuali di ogni pezzo.



L'ARFLEX presenta la poltrona "GIULIETTA" disposta dagli architetti E. Sottsass, L. Colletti, E. Pavesi, E. Ripetti.

Struttura metallica, supporto in legno con terminali in legno, imbottitura in "gomma-piuma" su molle elastiche Pirelli, rivestimento in lino. Modello depositato.

ARFLEX S.p.A. PIRELLI
Milano - sede via F. Testi, 2 - telefono 02/80000000
Roma - ufficio via del Babuino, 40 - telefono 06/47800000
Napoli - ufficio viale R. Sanzio, 217A
DISTRIBUTORI in tutto il mondo: IRE S.p.A. - Milano
CONSULENTE ESTERNE in Francia: B. Baudouin - S. Quentin - Imbailly
in Germania: Schöner - Bielefeld
in Svizzera: B. Baudouin - Basiglio

